



MI-MOBILE ROCK'N'ROLL

BERGEKISTE

← AUSRÜSTUNG. KNOW-HOW. ABENTEUER. →

Bereit für jedes Abenteuer.



Mi-Mobile



EXPLORE
DISCOVER
LIVE

FREIHEIT. STRASSE.
ABENTEUER.



Inhaltsverzeichnis

- Vorwort
- Preisliste
- Die ganze Ausstattung mit Bild und Text vorgestellt
- 1. ARB „Busranger Diggar“
- 2. Würth Werkzeugsortiment 63 oder 93-teilig
- 3. Würth Premium Drehmomentschlüssel
- 4. Würth Kraftsteckschlüssel im 3ér Set
- 5. Würth Japan Klappsäge
- 6. Würth Handbeil 600gr
- 7. Würth LED Akku Taschenlampe
- 8. Würth Alubox
- 9. 2x Soft-Schäkel
- 10. 2x hochfeste Stahlschäkel

Grundsätzliches zu Bergegurten und Abschleppseilen

- 11. 3m Carbon Seil, Bruchlast 13t
- 12. 5m Carbon Seil, Bruchlast 13t
- 13. 10m Bergegurt, starr, Bruchlast 10,5t
- 14. 10m elastischer Bergegurt, Bruchlast 11t

Grundsätzliches zu Reifenpannen abseits befestigter Straßen

- 15. ARB Pump Kit mit 7m Reifenfüllanschluss
- 16. ARB Reifenfülleinheit mit 60cm Schlauch und Manometer
- 17. ARB Reifenreparatursatz im Plastikkoffer Speedy Seal 2
- 18. Feuerwehrschauch zum Schutz für Seil und Bäume

Grundsätzliches zum Radwechsel

- Die große Wagenheber-Recherche (Xtura Report 6/26)
- Radwechsel beim Xtura (Xtura Report 6/25)



Vorwort



Unsere „Rock`n Roll Bergekiste“ ist, so finden wir, eine besondere Ausstattung für alle unsere 4x4 Off-Road Kunden. Ob DOVRA, Norantz oder Xtura.

Zukünftig wollen wir das vor Ihnen liegende Erklärbuch zusammen mit den Auftragsbestätigungen verschicken. Deswegen haben wir die entsprechenden Kapitel aus unseren Newslettern vorangestellt.

DIE MI-MOBILE „Rock`n Roll Berge-Kiste“

Erfahrene Off-Roader wissen aus der Praxis worauf es im Gelände wirklich ankommt. Dieses Know-How haben wir für unsere Kunden in der „Rock`n Roll Bergekiste“ zusammengefasst. Mit sorgfältig ausgewählten Komponenten wie Schäkeln, verschiedenen Abschleppseilen und weiterem Bergezubehör.

Vorlage waren auch die von Eura Mobil angebotenen Recovery und Rescue Pakete.

Im Vergleich zu den von Eura angebotenen Paketen fehlen in der MI-MOBILE Berge Kiste:

1. **Der Wagenheber.** Viele Xtura werden mit Hubstützen ausgestattet und brauchen dann keinen weiteren Wagenheber. Der von Eura angebotene Würth Wagenheber hat nicht die nötige Hubhöhe. Überzeugend der Wagenheber von Mercedes, (siehe nächstes Kapitel). Mit dem Air Jack. (Kompetenzregister hinten im X-Store) gibt es auch eine günstige Lösung.
2. **Die Sandbleche.** Gibt´s bei MI-MOBILE separat im Kompetenzregister unter „S“ für 369€
3. **Druckluftkompressor** mit Einbau angeboten im Kompetenzregister unter „D“ für 1103€
4. **Bergeösen** inkl. Montage im Kompetenzregister unter „B“ für 862€
5. **Diverse Trägerplatten, Taschen und Halterungen** werden in der Kiste **nicht** benötigt.

Alle anderen Teile aus beiden Paketen gibt´s jetzt bei uns kompakt in einer Kiste. Ergänzt mit Bergegurten Schäkeln & Co. Die Kisten bekommen wir vorkonfektioniert von Würth und ergänzen dann die anderen Artikel immer im 10ér Pack.

Bestellen können Sie die Kiste komplett für 1995€

Oder ohne Werkzeugsortiment 93-teilig: – 228€

Oder/und ohne 10m Polyamid/Nylon Seil: - 224€

Oder/und ohne ARB Bergespaten „Busranger Digger“

Es hat sich gezeigt, dass unsere Kunden diese beiden Ausstattungen öfters bereits haben
Ansonsten kann die Kiste nur komplett bestellt werden

Gewichte und Abmessung der Bergekiste:

Länge x Tiefe x Höhe: 58,5 x 38 x 27,5 cm

Bergebox 20kg

Würth Werkzeugkasten 93 teilig 10kg

10m Polyamid/Nylon Seil 7kg



Die Mi-MOBILE Rock'n Roll Berge-Kiste

	Einzelverkaufspreis
1 ARB „Busranger Digger“ (Bergespaten)	144,00 € *
2 Würth Werkzeugsortiment 93-teilig	228,00 € *
3 Würth Drehmomentschlüssel 1/2 Zoll Premium 40-200 NM	169,00 €
4 Würth Kraftsteckschlüssel 1/2 Zoll 3-teilig	49,00 €
5 Würth Japan Klappsäge	49,00 €
6 Würth Handbeil 600 gr	39,00 €
7 Würth LED-Akku Taschenlampe	49,00 €
8 Würth Alubox	169,00 €
9 2x Soft-Schäkel	168,00 €
10 2x Hochfeste Stahl-Schäkel	39,00 €
11 3m Carbon Seil, Bruchlast 13t	138,00 €
12 5m Carbon Seil, Bruchlast 13t	149,00 €
13 10m Bergegurt Bruchlast 10,5t	69,00 €
14 10m Elastisches Abschleppseil, Bruchlast 15t	224,00 € *
15 ARB Pump Up Kit mit 7m Reifenfüllanschluß	179,00 €
16 ARB Reifenfülleinheit mit 60cm Schlauch und Manometer	49,00 €
17 ARB Reifenreparatursatz in Plastikkoffer Speedy Seal 2	59,00 €
18 2x1m Feuerwehrschauch	25,00 €
Preis der kompletten Bergeskiste	1.995,00 €

*auch einzeln und Kiste auch ohne diese Teile bestellbar

Tred Pro Bergeboards 2 Stück	369,00 €
Wagenheber Air Jack	175,00 €
Wagenheber Aufnahme als Adapter auf Tred Pro Bergeboards passend für Mercedes Wagenheber Teilenummer A9065800618	259,00 €
Zusätzlicher Keil zur Doppelsicherung gegen Wegrollen	



Bergeskiste



Air Jack



Bergebord



Wagenheber Adapter

Nr.1 ARB „Bushranger Digger“ (Bergespaten)



Auch für unsere normalen 2x2 Wohnmobile empfehlen wir das Mitführen einer Schaufel. Um im Winter Schnee wegzuschaukeln und um einfach auf alle denkbaren Situationen vorbereitet zu sein.

Für unsere Berge-Kiste haben wir einen Profi Spaten ausgewählt.

Vom australischen Profi Off-Road Ausstatter ARB.

Kurz, sehr stabil, zweiteilig, leicht, gut verstaubar. Und für 144€ auch nicht der Günstigste. Auch haben viele Kunden bereits eine andere Lösung gefunden. Deswegen kann man die Box auch ohne „Bushranger Digger“ bestellen. Dann einfach vom Gesamtpreis 144€ abziehen.



Nr.2 Würth Werkzeugsortiment



Parole unserer Werkstattleiter: Am Werkzeug wird nicht gespart. Natürlich können Sie im Baumarkt einen Werkzeugkasten für´s halbe Geld kaufen. Am Ende heißt´s dann oft: Billig gekauft heißt doppelt gekauft.

Wir bieten von Würth zwei unterschiedliche Werkzeugkoffer an:

- Den großen 93-teilig für 228€
- Den kleinen 63-teilig, nur wenig günstiger aber ideal zu verstauen für 198€

Der Werkzeugkoffer hat keinen Platz in der Berge Kiste. Das ist geschickt, weil man ja öfters auf´s Werkzeug zugreifen möchte als auf Abschleppseile, Schäkel & Co.

- Der große Werkzeugkasten passt auf die Kiste obendrauf (leicht versetzt wegen den Ankerschrauben zur Befestigung des Gurtbocks für den 3.Sitzplatz),
- der Kleine ideal seitlich aufgestellt, siehe Bilder.

Weil viele Kunden bereits einen Werkzeugkoffer haben, könne Sie nicht nur die Größe des Werkzeugkoffer auswählen, sondern unsere Berge-Kiste auch ganz ohne Werkzeugkoffer bestellen. Dann einfach den Gesamtpreis entsprechend ändern.





63-teiliger Werkzeugsatz



Umfangreiches, **63-teiliges** Allround-Sortiment im stabilen Kunststoffkoffer

- Dieses Sortiment ist die anspruchsvolle, umfassende Grundausstattung für die Werkstatt und besonders für den mobilen Einsatz
- Der kompakte Koffer aus robustem Kunststoff hat beidseitig eine fast unverwüstliche Hartschaumeinlage mit Klemmeffekt
- Die wertvollen Werkzeuge bleiben auch beim Transport sicher in ihrem Platz
- Sie erkennen auf einem Blick fehlende Werkzeuge

Alle klassischen Werkzeuge für den Allround-Handwerker

- Ringmaulschlüssel mit Schlüsselweiten 8 bis 19 mm
- Ein kurzer 1/4 Zoll-Bithalter und ein 60 mm langer magnetischer 1/4 Zoll-Bithalter
- 1/4 Zoll-Bits für Schrauben der Typen TX, PH, Schlitz, RW, PZ und Innsensechskant
- Robuste Schraubendreher mit Schlitz- und PH-Klingen, Cutter, mittelschwerer Schlosserhammer, Wasserpumpenzange und Kombizange sowie das 5-m-Bandmaß helfen bei den vielfältigen Alltagsaufgaben

16 Steckschlüsseleinsätze 3/8 Zoll für fast jede Schraube

- Passend dazu eine starre Verlängerung, Kardangelenk sowie eine Umschaltknarre mit Drehteller
- Mit der starren Verlängerung wird die Kraft direkt übertragen
- Die Umschaltknarre hat einen ergonomischen, robusten Kunststoffgriff für ein bequemes und sicheres Arbeiten
- Der 5° kleine Drehwinkel erlaubt schnelles und ermüdungsfreies Anziehen oder Lösen der Schrauben
- Mit dem Drehteller wird zwischen Rechtslauf und Linkslauf einfach gewechselt

Besonders hochwertig für eine lange Standzeit

- Zum Einsatz kommt der bewährte Chrom-Vanadium-Stahl
- Die Oberflächen sind verchromt
- Die Oberfläche weist Rost dauerhaft ab und sorgt für eine weit überdurchschnittliche Standzeit
- Die lange Verwendbarkeit der Werkzeuge reduziert die Kosten für Wiederbeschaffung und Lagerhaltung



93-teiliger Werkzeugsatz



Umfangreiches, **93-teiliges** Allround-Sortiment im stabilen Kunststoffkoffer

- Dieses Sortiment ist die anspruchsvolle, umfassende Grundausstattung für die Werkstatt und besonders für den mobilen Einsatz
- Der kompakte Koffer aus robustem Kunststoff hat beidseitig eine fast unverwüstliche Hartschaumeinlage mit Klemmeffekt
- Die wertvollen Werkzeuge bleiben auch beim Transport sicher in ihrem Platz
- Sie erkennen auf einem Blick fehlende Werkzeuge

Alle klassischen Werkzeuge für den Allround-Handwerker

- Robuste Schraubendreher mit Schlitz- und PH-Klingen, einpoliger Spannungsprüfer, mittelschwerer Schlosserhammer, Wasserpumpenzange und Kombizange helfen bei den vielfältigen Alltagsaufgaben

Passende Steckschlüssel 1/2 Zoll und 1/4 Zoll für fast jede Schraube

- Das 1/2 Zoll-Sortiment umfasst 19 Steckschlüssel mit Schlüsselweiten von 10 bis 32 mm, zwei starre Verlängerungen, Kardangelenk sowie eine Umschaltknarre mit Drehteller
- Das 1/4 Zoll-Sortiment umfasst 12 Steckschlüssel mit Schlüsselweiten von 4 bis 14 mm, zwei starre Verlängerungen, Kardangelenk sowie eine Umschaltknarre mit Drehteller
- Mit der starren Verlängerung wird die Kraft direkt übertragen
- Die Umschaltknarre hat einen ergonomischen, robusten Kunststoffgriff für ein bequemes und sicheres Arbeiten
- Der 5° kleine Drehwinkel erlaubt schnelles und ermüdungsfreies Anziehen oder Lösen der Schrauben
- Mit dem Drehteller wird zwischen Rechtslauf und Linkslauf einfach gewechselt

Viele Bits für spezielle Schraubentypen

- Die 24 kurzen Bits eignen sich für die meisten Schraubentypen RW, PH, PZ, Schlitz und Kreuzschlitz, Innen-6-kant und TX
- Der magnetische, 60 mm lange Universalhalter hält die Bits sicher in Position.

Besonders hochwertig für eine lange Standzeit

- Zum Einsatz kommt der bewährte Chrom-Vanadium-Stahl
- Die Oberflächen sind verchromt
- Die Oberfläche weist Rost dauerhaft ab und sorgt für eine weit überdurchschnittliche Standzeit
- Die lange Verwendbarkeit der Werkzeuge reduziert die Kosten für Wiederbeschaffung und Lagerhaltung

Nr.3 Würth Premium Drehmomentschlüssel



Würth bietet in einer sehr interessanten Aktion als Alternative zu dem Standard Drehmomentschlüssel eine Premiumversion an

- Nur 15€ teurer
- Mit leichter Einstellung und besserer Ablesung des einzustellenden Drehmoments
- Mit einfacherer Umstellung von mit Drehmoment zum Anziehen und ohne Drehmoment mit maximaler Kraft zum Lösen der Radmuttern
- Längere Ausführung mit mehr Hebelkraft
- Ergonomischer Griff



Nr.4 Würth Kraftsteckschlüssel im 3'er Set



Diese hochwertigen Kraftsteckschlüssel wurden speziell für den professionellen Reifenwechsel entwickelt.

Schlank und trotzdem hoch belastbar, aus hochfestem Stahl. Die schützende Kunststoffummantelung verhindert zuverlässig Beschädigungen und Kratzer an empfindlichen Leichtmetallfelgen und sorgt gleichzeitig für sicheres und präzises Arbeiten.

Ideal für die Pannenhilfe an unseren Off-Road Fahrzeugen mit unterschiedlichsten Felgen und Radmuttern. Bei vielen Felgen passt nur die schlanke Ausführung der Kraftsteckschlüssel.



Nr.5 Würth Japan Klappsäge



Diese Japan-Klappsäge F240 ist ein vielseitiges und besonders praktisches Werkzeug für den Off-Road- und Pannenhilfe-Einsatz. Durch die extrem scharfe Japanverzahnung arbeitet die Säge auf Zug und ermöglicht dadurch schnelle, saubere und kraftsparende Schnitte – selbst bei stärkeren Ästen und dichtem Buschwerk. Die induktiv gehärteten Zähne sorgen zudem für hohe Standfestigkeit und lange Lebensdauer (Text Würth Online-Shop).

Aus unserer Sicht:

- Beim Schneiden auf Zug zieht man die Äste zu sich heran. Funktioniert wesentlich besser als wenn man beim Schneiden die Äste von sich wegdrückt
- Ideal um Wege und Bergungspfade frei zu machen
- Durch die klappbare Bauweise lässt sie sich platzsparend und sicher in der Bergekiste verstauen



Nr.6 Würth Handbeil 600gr



Das Würth Handbeil 600gr. ist ein kompaktes und äußerst vielseitiges Werkzeug für den Off-Road Einsatz. Durch das ausgewogene Verhältnis aus Schlagkraft und handlicher Größe eignet es sich ideal zum Entfernen von Ästen, Wurzeln und anderen Hindernissen im Gelände sowie für schnelle Holzarbeiten unterwegs.



Nr.7 Würth LED Akku Taschenlampe



Die Würth Akku-LED- Taschenlampe WTZ3R bietet zuverlässige Beleuchtung für Off-Road- Berge- und Pannen-Einsätze bei Dunkelheit und schlechten Sichtverhältnissen.

Die leistungsstarke LED-Technik sorgt für gute Ausleuchtung unter schwierigen Bedingungen. Klein, handlich, zuverlässig und über USB Anschluss im Fahrzeug aufladbar.



Nr.8 Würth Alubox



Die Alukiste passt genau in den Außenstauraum auf der Fahrerseite. So genau, dass für die überstehende Schlossarmatur ein Loch in die Kiste gebohrt werden muss. Damit die Kiste nicht verrutscht – und dann das Schloss von innen blockiert – wird sie nach vorne auf Anschlag geschoben und nach hinten mit einem Holzbrett gesichert. Über die Box passt ideal das 93-teilige, alternativ seitlich aufgestellt das kleinere 63-teilige, Würth Werkzeugsortiment und daneben der Sack vom 10m elastischem Abschleppseil.

- Mit dieser Verstaung gute Gewichtsverlagerung – weg von der Hinterachse
- Der wertvolle Stauraum an der Garagen-Innenwand bleibt frei für die Verstaung von Tisch und Stühlen. Siehe Kompetenzregister „Stauramerweiterung“ unter „S“



Nr.8 Würth Alubox



Holzplatte



63-teiliger Würth Werkzeugsortiment

Nr.9 2x Soft-Schäkel



Softschäkel sind aus hochfestem Kunstfaserseil. Davon gehören immer zwei in eine Bergekiste und sie werden für viele unterschiedliche Anwendungen gebraucht:

- Verbindung zwischen Bergegurt und Fahrzeug
- Zur Befestigung von Umlenkrollen
- Flexible Verbindung an engen Stellen
- Schwimmen im Wasser
- Schonend für Fahrzeug und Lack
- Bei Bruch weniger gefährlich als „Stahlgeschosse“

Versehentlich haben wir bei zwei verschiedenen Firmen gleichwertige Soft-Schäkel bestellt. Deswegen bestücken wir unsere Bergekiste mit verschiedenen Soft-Schäkeln

- 1x ARB Soft-Schäkel Bruchlast 14,5t
- 1x Liros Soft Schäkel Bruchlast 12t



Nr.10 2x hochfeste Stahl-Schäkel



Hochfeste Stahl-Schäkel und Soft-Schäkel haben beim Off-Road Bergen unterschiedliche Stärken. Viele erfahrene Off-Roader haben deshalb beides dabei. Stahl-Schäkel sind besonders geeignet für:

- Harte scharfkantige Anschlagpunkte
- Stahl verträgt sich mit Metallkanten deutlich besser
- Dauerhafte Montage an Bergeösen vorne. „Nasenringe“
- Hitze und Abrieb beständiger
- Stahl-Schäkel sind im Verhältnis zu Soft-Schäkeln sehr günstig.

Größter Nachteil: Wenn etwas reißt, kann ein Stahl-Schäkel extrem gefährlich werden und wie ein Geschoss fliegen.





Grundsätzliches zu Bergegurten und Abschleppseilen



Beim Off-Road Bergen und Abschleppen unterscheidet man zwei Arten von Gurten.1:

1. Starrer/nicht elastischer Bergegurt, Bergeseil bzw. Abschleppseil
 - Das sind Gurte oder Seile mit geringer Dehnung
 - Mit direkter Kraftübertragung
 - Zum kontrollierten Ziehen
 - Ohne Schleuderwirkung
 - Gut dosierbar

Zum langsamen Herausziehen, kontrolliertem Bergen, Abschleppen, Fahrzeug sichern, Arbeiten mit Seilwinde. Beispiel: Ein Fahrzeug sitzt leicht im Schlamm fest. Das Zugfahrzeug fährt langsam an und zieht kontinuierlich. Dabei entsteht kein Ruck, sondern eine gleichmäßige Zugkraft

2. Elastischer Bergegurt, kinetisches Seil oder auch Snatch Strap
 - Das ist der klassische Bergegurt mit bis zu 30% Dehnung
 - Dabei speichert der Gurt Energie wie ein Gummiband
 - Das ziehende Fahrzeug fährt mit etwas Schwung an
 - Der Gurt speichert Energie
 - Und gibt die weich wieder ab, zusätzlich zur Zugkraft des Zugfahrzeugs
 - Dadurch entsteht ein kräftiger, aber gedämpfter Zugimpuls

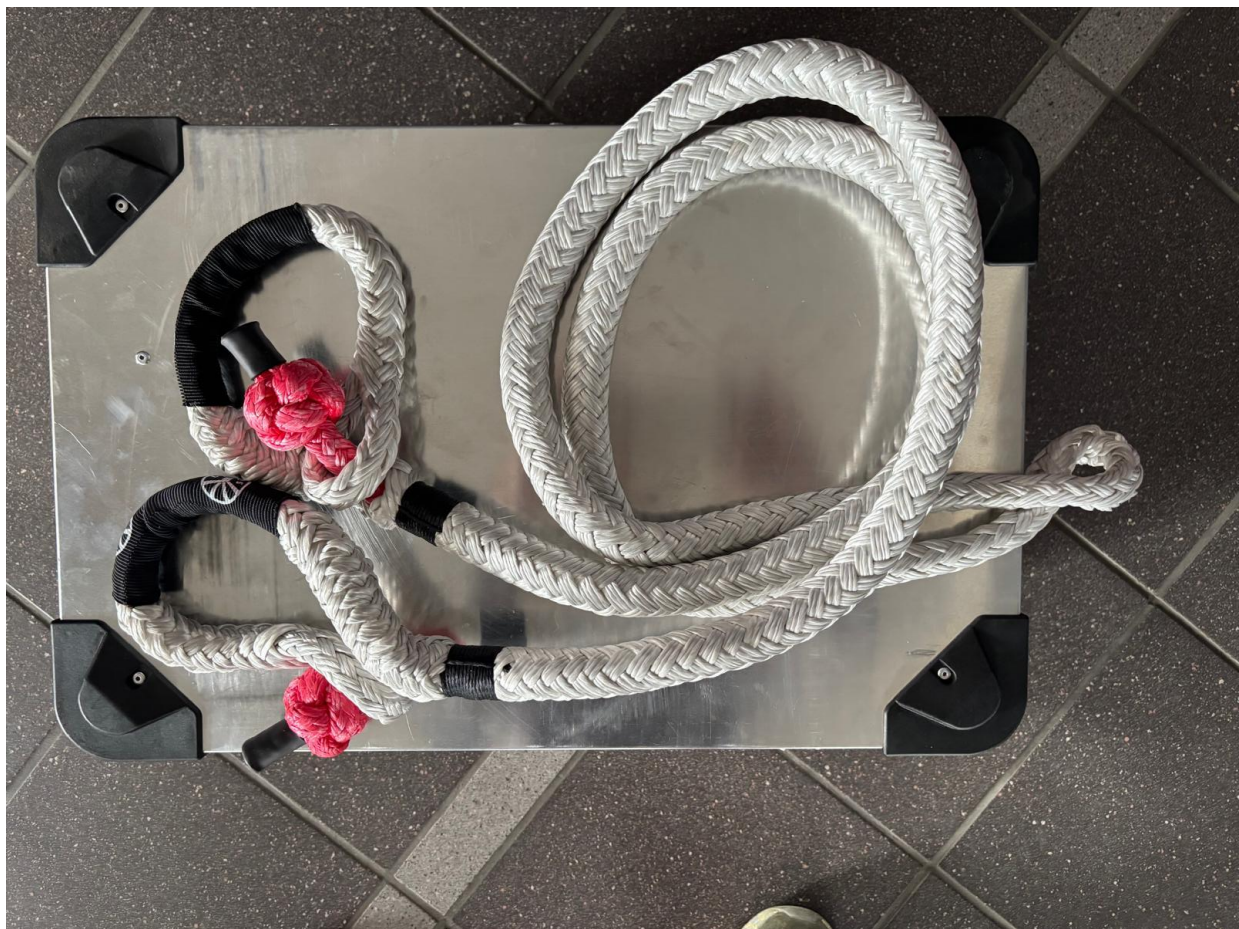
Sehr effektiv bei tiefem Sand, Schlamm, Schnee oder eingesaugten Fahrzeugen. Elastische Gurte können gefährlich sein. Wenn ein Schäkkel bricht, ein Anschlagpunkt versagt oder der Gurt reißt, dann kann die gespeicherte Energie Teile mit enormer Geschwindigkeit zurückschleudern. Das ist einer der größten Gefahren beim Off-Road Bergen.

Nr.11 3m Carbon Seil

Bruchlast 13t



Ein 3m Seil wird verwendet um die Kräfte auf zwei Punkte zu verteilen. Typisch zum Beispiel bei der Kraffteinleitung über die beiden Bergeösen vorne. Hier wird das 3m Seil links und rechts in die Stahl-Schäkel eingehängt. Das eigentliche Bergeseil wird im 3m Seil eingehängt. Empfohlen wird zum Verbinden der beiden Seile ein Stahl-Schäkel, weil der besser rutscht. Die beiden Seile bilden ein „Y“.
Das 3m Seil ist „starr“, elastisch macht hierfür wenig Sinn



Nr.12 5m Carbon Seil

Bruchlast 13t



Das 5m Seil verwendet man bei engen Platzverhältnissen oder auch zum Verlängern der 10m Gurte.





Nr.13 10m Bergegurt,
starr. Bruchlast 10,5t



Nr.14 10m elast. Bergegurt, Bruchlast 11t



Auf Grund von Lieferengpässen haben wir für unser Bergetraining sicherheitshalber bei zwei Lieferanten bestellt.

Wir bauen jetzt die Vorräte ab und beobachten für die Nachbestellung welcher Gurt der beliebtere ist. Die Gurte sind preislich und von den technischen Daten absolut gleichwertig

Bild 14/1: ARB Snatch Strap 11t Bruchlast

Bild 14/2: Liros Squareline, 28mm, 15t Bruchlast mit an gespleißten Schäkeln





Grundsätzliches zu Reifenpannen abseits befestigter Straßen



Für Reifenpannen abseits befestigter Straßen gilt: besser vorbereitet statt im Nirgendwo gestrandet.

Wer mit dem OFF-ROAD Fahrzeug unterwegs ist, bewegt sich oft weit weg von Werkstätten, Pannendiensten oder Mobilfunkempfang. Genau dort wo Traktion, Bodenfreiheit und Fahrkönnen gefragt sind steigt auch das Risiko für Reifenschäden deutlich. Scharfkantige Steine, Wurzelwerk, niedriger Reifendruck, starke Verschränkung oder hohe Flankenbelastung können schnell zu Beschädigungen führen.

Während die Reifenpanne auf der Straße meist nur ärgerlich ist, kann sie im Gelände schnell zum echten Problem werden. Deshalb gehört eine funktionierende Reifenreparatur- und Befüll Ausrüstung zur grundlegenden Sicherheitsausstattung jedes OFF-ROAD Fahrzeugs.

Beim OFF-ROAD Fahren wird der Reifendruck häufig bewusst angepasst, um Traktion und Fahrkomfort zu verbessern. Nach der Passage im Sand, Schlamm, Geröll oder auf der Wellblechpiste mit vielen Schlaglöchern müssen die Reifen anschließend wieder sicher auf Straßendruck gebracht werden. Dafür ist ein leistungsfähiger Kompressor unverzichtbar

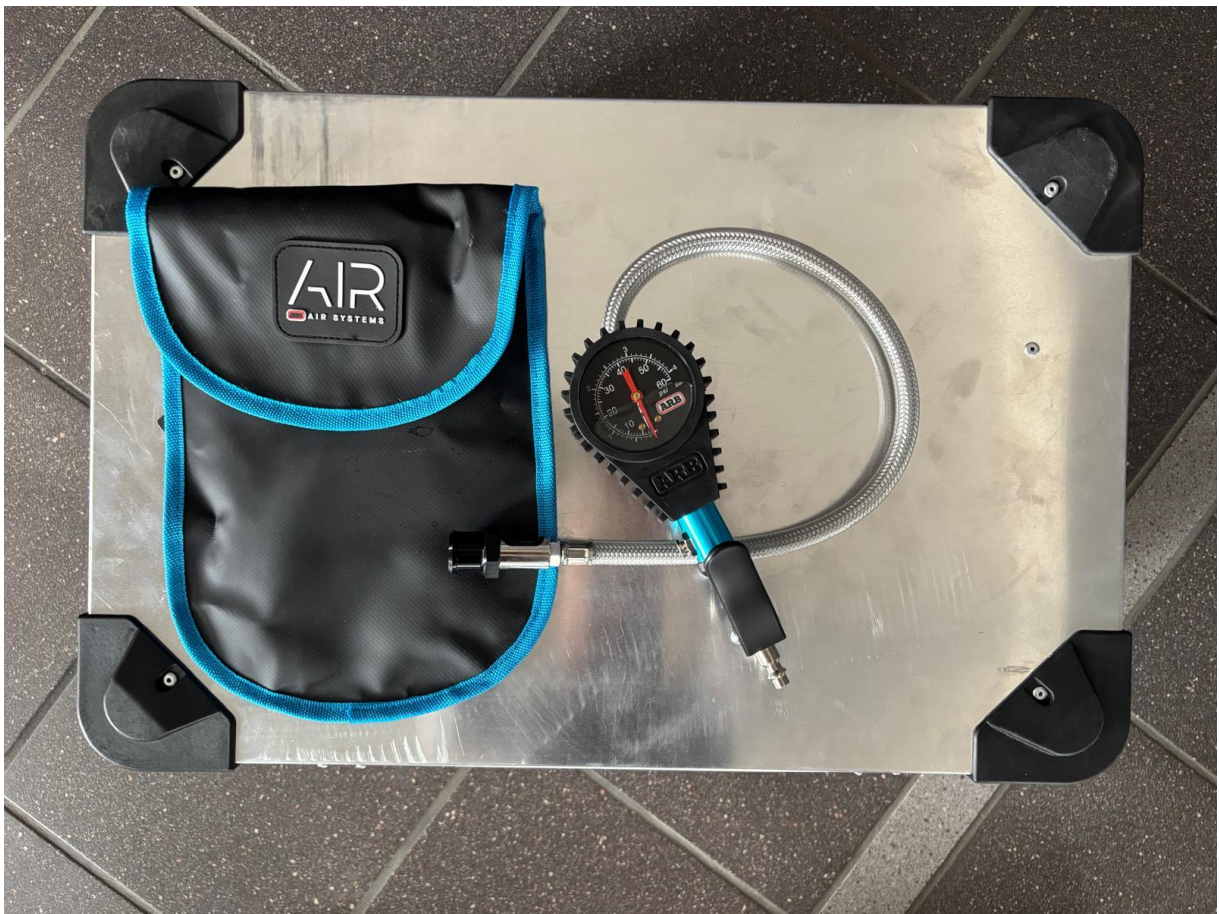
- Siehe Angebote im MI-MOBILE Kompetenzregister Druckluftversorgung unter „D“. Die komfortablen und richtig leistungsfähigen Druckluftkompressoren werden im Motorraum fest eingebaut, sind mit Einbaukosten verbunden und deswegen nicht Bestandteil unserer „Rock´n Roll Bergekiste“

Die darüber hinaus benötigten Ausstattungen haben wir in unsere Bergekiste aufgenommen.

Nr.15 ARB Pump Kit mit 7m Reifenfüllschlauch



Nr.16 ARB Reifenfülleinheit mit 60cm Schlauch und Manometer



Nr.17 ARB Reifenreparatursatz
im Plastikkoffer Speedy Seal 2





SPEEDY SEAL PUNCTURE REPAIR KIT

INSTRUCTIONS



1. Remove debris from tyre tread or sidewall using a suitable tool such as a pair of pliers. Take care, as residual air will escape under pressure.



2. Apply lubricant to the spiral shaft of the reamer tool. This will help to probe the hole and temporarily separate the steel belts without damage.



3. Insert the reamer into the puncture hole and push in whilst rotating the handle to clean out the hole. Reinflate tyre to help with insertion of cord.



4. Thread the repair cord through the eye of the insertion tool until equal parts are either side of the tool. Lubricant may be added to the tip to make insertion easier.



5. Firmly push the insertion tool and cord into the tyre until the sleeve is fully home against the tyre. A small amount of the cord should still be visible.



6. To remove the tool, hold the sleeve firmly against the tyre and pull up on the handle. Note: do not twist the handle. Trim the excess protruding cord with a suitable blade.

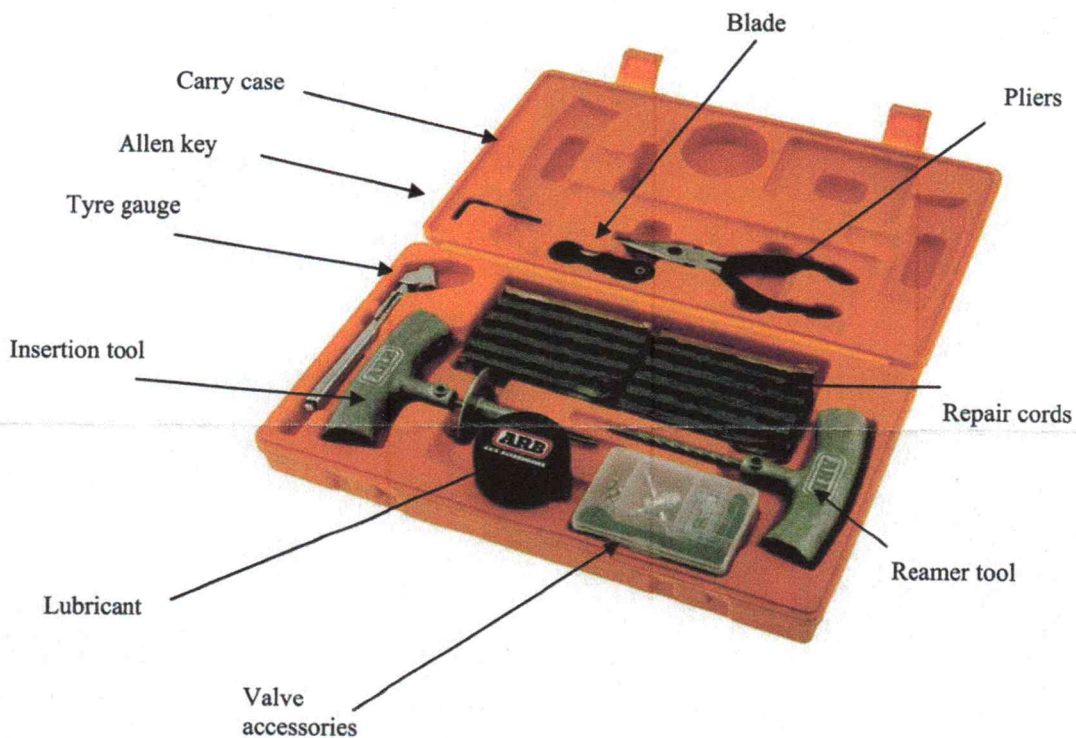
7. Reinflate the tyre using a suitable compressor and check for leaks.

8. Check the repair regularly and have the tyre professionally checked and repaired as soon as possible. Speedy seals are only intended to be used as a temporary repair.

SAFETY PRECAUTIONS

1. Never attempt a repair on a tyre that shows signs of internal or external structural damage such as exposed belts, sidewall bulging, ply separation, cracks etc.
2. Never attempt a repair on a tyre that has been driven under-inflated for long periods.
3. Always wear safety glasses when performing tyre repairs.
4. Only use on tubeless type tyres. Speedy seals cannot be used with tubes.
5. Use only one repair cord per hole.

COMPONENTS



The ARB Speedy Seal puncture repair kit includes additional accessories such as a dual chuck tyre gauge, valve core tool, spare valves and valve caps. For more information and spare parts contact your nearest ARB store.
QUOTE SPARE CORD PART NUMBER - 10100010

ARB Corporation Ltd
42-44 Garden Street
Kilsyth VIC 3137
Australia

www.arb.com.au

Designed and tested in Australia. Manufactured in China



Nr.18 Feuerwehrschauch zum Schutz für Seil und Bäume



Beim Bergen und Sichern im Gelände wirken hohe Kräfte auf Seile, Gurte und Anschlagmittel. Dadurch entstehen an scharfen Kanten, Felsen oder oft auch Bäumen schnell Scheuerstellen und Beschädigungen. Um Material und Umgebung bestmöglich zu schützen, gehören robuste Schutzschläuche zur sinnvollen Grundausstattung jeder professionellen Bergekiste. In unserer Ausstattung verwenden wir hierfür ein 1m-Stück eines ausgemusterten Feuerwehrschauchs.



Die große Wagenheber-Recherche



Die große Wagenheber Recherche

Bereits im Xtura Report 3/26 haben wir die von Eura in Zusammenarbeit mit Kreavan entwickelte perfekte Aufnahme für einen Wagenheber vorgestellt. Achtung: Es sind einige Prototypen im Umlauf bei denen die Auffalzung nicht an allen 4 Seiten ausgespart ist. Dadurch kann der Wagenheber falsch angesetzt und das Ablassventil nicht mehr bedient werden. Eura wird die Aufnahmeplatte so überarbeiten, dass auch der Mercedes-Wagenheber passt und die Aufnahme an allen vier Seiten ausgespart wird so dass keine falsche Aufstellung möglich ist.



Dieses Bild zeigt die maximale Hubhöhe der Wagenheber von Mercedes und von Würth (Eura Rescue Kit) im Vergleich.

- Durch Übereinanderstapeln von 2x ARB-Bergeboards und oben drauf der Eura-Adapter ergibt eine Erweiterung der Hubhöhe um 9cm:
- Würth (schwarzer Wagenheber): $48\text{cm} + 9\text{cm} = 57\text{cm}$ Gesamthubhöhe
- Mercedes (blauer Wagenheber): $70\text{cm} + 9\text{cm} = 79\text{cm}$ Gesamthubhöhe
- Für den Xtura notwendige Hubhöhe Aufnahmepunkt plus 20cm um aus der Feder zu heben:
- Aufnahmepunkt Hinterachse $32\text{cm} + \text{Federweg } 20\text{cm} = 52\text{cm}$ (entspricht kurzem Holz)
- Aufnahmepunkt Vorne $53\text{cm} + \text{Federweg } 20\text{cm} = 73\text{cm}$ (entspricht langer Pappröhre)

Unsere Empfehlung ist der Wagenheber von Mercedes, der von Würth passt nicht.

- Bitte direkt über Mercedes bestellen
- Teilenummer A906 580 06 18 zum Preis von 315,15€

Dieser Wagenheber gehört eigentlich zu einem Sprinter Vorgängermodell passt aber ideal zu unserem höhergelegten und 18" Bereiften Xtura.

Die Wagenheber Aufnahmepunkte vom Mercedes Sprinter



Die Wagenheber Aufnahmepunkte vom Mercedes Sprinter

Interessant auch die von Mercedes vorgesehenen Hebepunkte markiert in den folgenden Fotos. Unser Angebot: Bei Ihrem nächsten Werkstattbesuch markieren wir Ihnen diese Punkte an Ihrem Fahrzeug, damit Sie im Ernstfall vorbereitet sind.

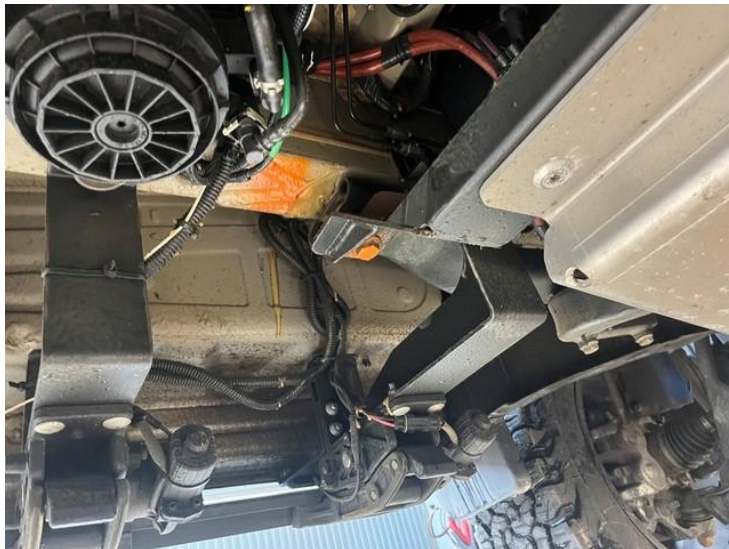


Bild1: Wagenheber Aufnahmepunkt vorne links. Achtung: Die Kabeleinführung von Eura in das Loch im Rahmen ist ein Fehler. Von Mercedes ist dieses Loch vorgesehen für einen Gummipuffer zur Aufnahme der verstellbaren Arme der Werkstatt-Säulen Hebebühne. Idealer Aufnahmepunkt für einen Wagenheber. Wir recherchieren noch ob Endkunden diesen Aufnahmepuffer direkt bei Mercedes bestellen können. Eura wurde informiert, eine Stellungnahme liegt noch nicht vor.



Bild2: Wagenheber Aufnahmepunkt vorne rechts

Die Wagenheber Aufnahmepunkte vom Mercedes Sprinter



Bild3: Wagenheber-Aufnahmepunkte direkt hinter Vorderrädern links und rechts



Bild4: Wagenheber Aufnahmepunkte auf der Hinterachse. ideal für Wagenheber mit "Maul"



Radwechsel beim Sprinter (Newsletter 6/25)

Mit einem handelsüblichen Wagenheber kommt man beim DOVRA,
Norantz und Xtura nicht weit

- Arbeitshöhe 18-75cm
- Mindestens 1500kg Hubkraft
- Oft weicher und nicht immer gerader Unterboden

Da bieten sich Luftkissen- oder auch Ballon-Wagenheber an. Unter anderem wegen:

- Geringem Eigengewicht
- Überschaubaren Kosten
- Einfaches Aufblasen durch Auspuffgase

Beim letzten Sommerfest haben wir spontan den Air Jack der Firma Berger & Schröter ausgepackt und ohne große Vorbereitung ausprobiert.

- Überraschend einfach, schnell und unproblematisch konnten wir mit den Auspuffgasen genügend Druck aufbauen. Dass man sich dabei unter's Fahrzeug legen muss ist lästig. Einfacher geht's mit einem Kompressor und da tut's auch ein einfacher aus dem Baumarkt. Über den Multiplus hat der Xtura ja permanent 220volt an Bord und da muss es nicht der Teure Expeditionskompressor von ARB Airsystems sein. (Tip W.Lerg)
- Das Platzieren des Air Jack vorne hinter der Vorderachse ist problemlos. Anders wenn der Ballon hinten gesetzt werden muss. Beim Aufpumpen verbreitert sich der Ballon auch im oberen Bereich und drückt auf die „Leichtbau“ Seitenapplikationen. Um keine Seitenverplankung zu beschädigen hatten wir bei unserem Erstversuch den Ballon unter den Bock der Anhängerkupplung gestellt. Je weiter mittig das Fahrzeug angehoben wird desto instabiler wird das Ganze, Fahrzeug neigt nach rechts oder links weg zu „rutsch-Kippen“.

Selbstverständlich haben wir in unserer Kundschaft auch ganz erfahrene Off-Roader - so wie unseren Kunden W. Lerg. Ihn haben wir gebeten den Air-Jack am Xtura auszuprobieren.

- Und uns zunächst mal einen „Rüffel“ abgeholt. Auf dem Bild im Kompetenzregister sieht man, dass unser Xtura vom Sommerfest nicht gesichert war.

Radwechsel beim Sprinter (Newsletter 6/25)



Folgende Regeln sind zu beachten

1. Handbremse anziehen
2. Automatik in Parkstellung, Schalter mit eingelegtem 1.Gang
3. Sicherung des Standreifen (diagonal gegenüber) mit zwei Keilen
4. Sicherung des angehobenen Fahrzeug mit einem mitzuführenden höhenverstellbaren Bock
5. Positionieren des Ballon vorne hinter Vorderrad und hinten vor dem Hinterrad



Bei unseren Versuchen auf dem Sommerfest haben wir versucht den Ballon möglichst weit hinten anzusetzen und da sind die Applikationen im Weg. Die Lösung: Positionieren vor dem Hinterrad.

Erkenntnis: Radwechsel Trockenübung ist absolut zu empfehlen! Beim nächsten OFF-ROAD-Fahrtraining über den 01.Mai 2026 werden wir auch den Radwechsel üben.